

ctgb Jaarbeeld 2020 / 2

DUURZAAM

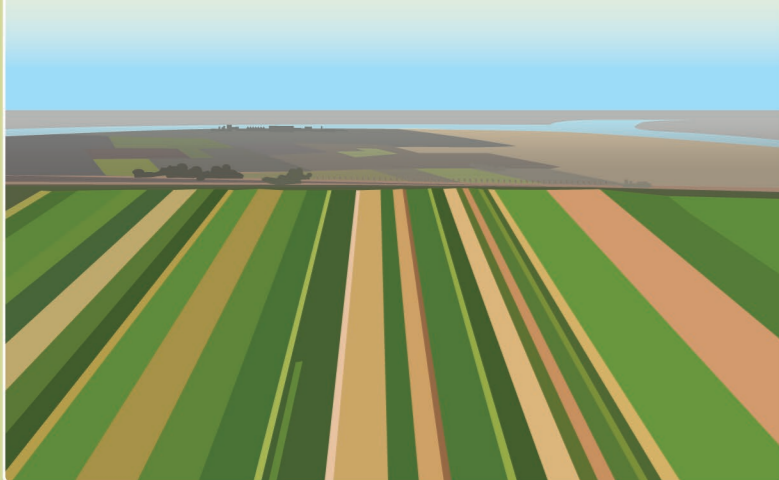
Een van de **speerpunten voor het Ctgb** is het vergroten van de beschikbaarheid van **'groene' middelen**. In Nederland en Europa staat duurzaamheid hoog op de politieke agenda's: de samenleving wil minder gebruik van chemische middelen.

Green Team

Het Ctgb heeft een speciaal **Green Team** voor de beoordeling van 'groene' en laag-risicostoffen en middelen, stoffen en middelen op basis van bacteriën, virussen of plantextracten.



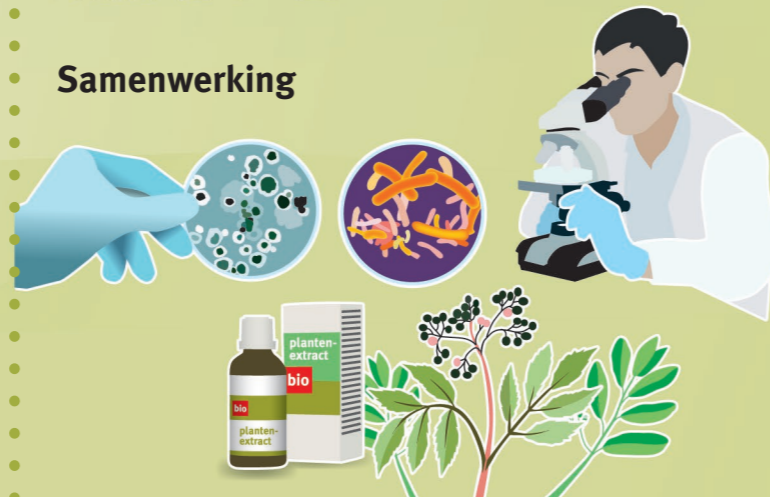
Bij de uitvoering van de **Toekomstvisie Gewasbescherming 2030** richt het Ctgb zich op de beschikbaarheid van laag-risicomiddelen en optimalisatie van het toetsingskader, met inpassing van innovatieve technieken en geïntegreerde gewasbescherming.



EUROPA

Het Ctgb draagt actief bij aan de verdere harmonisatie van de uitvoering van de verordeningen voor gewasbeschermingsmiddelen en biociden.

Samenwerking



Het Ctgb is intensief betrokken bij de herziening van de bijguidance en de **ontwikkeling** van het **toetsingskader voor micro-organismen**.

Het Ctgb werkt nauw samen met EFSA, ECHA, de andere Europese lidstaten en in Nederland met verschillende ministeries, NVWA, ILT, RIVM en WUR.

De aanvraagportefeuille die het Ctgb onder zijn hoede heeft, is relatief een stuk **'groener' dan gemiddeld**. Het Ctgb loopt hiermee voorop in Europa.



SIGNALEREN

Naast de taak om de risico's van gewasbeschermingsmiddelen en biociden te beoordelen en besluiten te nemen **geeft het Ctgb gevraagd en ongevraagd advies** aan verschillende ministeries.

Restricties

Het Ctgb besloot tot een beperking van **het stapelen, het na elkaar gebruiken van verschillende middelen** met dezelfde werkzame stof.



Vanwege resistentie van de **schimmel Aspergillus fumigatus** tegen medische azolen bij IC-patiënten, gaat het Ctgb restricties voorschrijven op het gebruik van azolenhoudende middelen voor de bollenteelt.



Meldingen

Het Ctgb heeft een team samengesteld dat meldingen van het NVIC, de NVWA en anderen onderzoekt over **mogelijke risico's van toegelaten middelen**. In 2020 zijn er zo'n **20 meldingen** ontvangen.

ORGANISATIE

Ondanks de coronapandemie is het **werk bij het Ctgb vooral vanuit huis doorggegaan**. De uren zijn nagenoeg volgens werkplan gemaakt. De organisatie bleef financieel gezond en heeft het jaar afgesloten met een positief bedrijfsresultaat.

Flexibiliteit

Het Ctgb had in 2020 **171 medewerkers** (155,3 fte). Meer dan een kwart van de wetenschappelijk beoordelaars en projectleiders heeft zich de afgelopen jaren breder ontwikkeld zodat we als organisatie zo flexibel mogelijk zijn.



Toegankelijkheid website

Het Ctgb publiceerde afgelopen jaar een **toegankelijkheidsverklaring** op de website. Hiermee behoort het Ctgb tot **de 28% overheden** die hier tijdig geheel of grotendeels aan voldoen.

