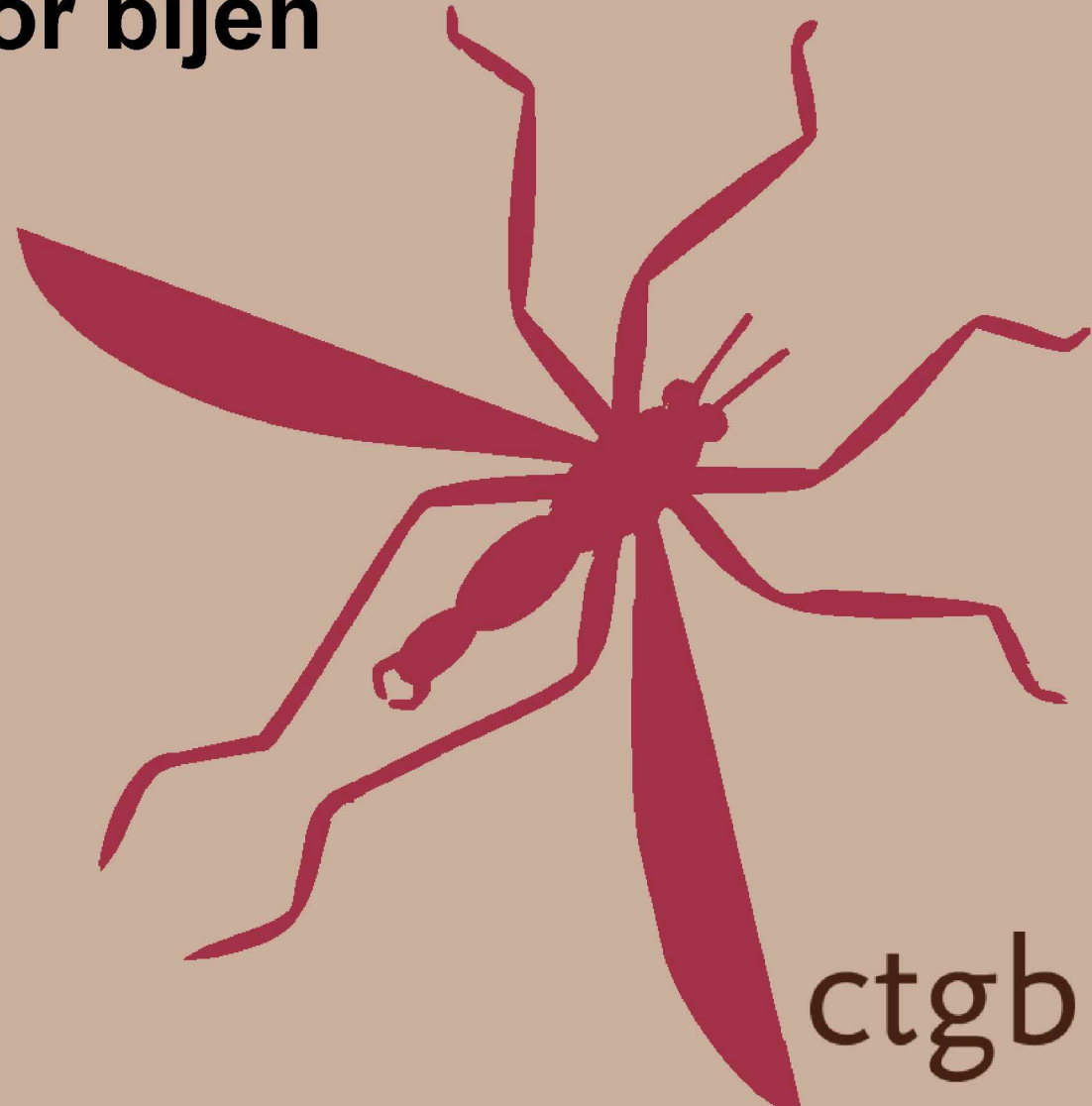
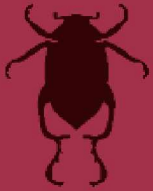


# Collegenotitie herbeoordeling acetamiprid en thiacloprid - risico voor bijen



ctgb

# Agenda

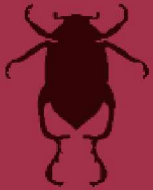


– Aandragen van extra agendapunten



– inhoud Collegenotitie

– Reguliere renewal van stoffen



– vraagstuk: aanpak synergisme EU en/of  
nationaal

– Terugkoppeling aandachtspunten



# Geleverde data (1)

- acute toxiciteit voor honingbijen van thiacloprid en acetamiprid, al dan niet met gelijktijdige blootstelling aan andere bestrijdingsmiddelen (fungiciden of diergeneesmiddelen)
- acute toxiciteit voor honingbijen van metabolieten van thiacloprid
- acute toxiciteit voor andere bijen (angellose bijensoort) van thiacloprid
- acute toxiciteit voor andere bijen (hommelsoort) van acetamiprid
- chronische toxiciteit voor honingbijen van thiacloprid, al dan niet met gelijktijdige blootstelling aan *Nosema ceranae*
- chronische toxiciteit voor honingbijen van een metaboliet van thiacloprid,
- chronische toxiciteit voor andere bijen (hommelsoort) van thiacloprid
- subletale effecten op honingbijen (bijvoorbeeld op het geheugen)
- metabolisme van acetamiprid in honingbijen

# Geleverde data (2)

- semi-veldstudies en veldstudies naar de effecten op honingbijen van thiacloprid of acetamiprid, al dan niet met gelijktijdige blootstelling aan andere bestrijdingsmiddelen (fungiciden)
- toxiciteit voor andere arthropoden dan bijen (zowel terrestrische als aquatische arthropoden)
- toxiciteit voor andere organismen dan arthropoden
- algemene monitoring van honingbijen
- studies naar residuen van thiacloprid en/of acetamiprid in bijenvolken, bloemen en guttatievocht
- artikelen die te maken hebben met de risicobeoordelingsmethodiek (o.a. *time-to-effect*)
- commentaar op de Europese beoordeling van thiacloprid

# Geleverde data (3)

- informatie over toelatingen in Nederland van bepaalde fungiciden of synergisten op gewassen waar ook thiacloprid en/of acetamiprid zijn toegelaten
- een risicobeoordeling van acetamiprid uit Frankrijk waaruit blijkt dat er restrictiezinnen nodig zijn om toepassing wanneer bijen actief zijn te voorkomen stukken uit kranten en populaire tijdschriften
- politieke informatie (antwoorden op kamervragen, DG Sanco)
- statements WUR, ECPA
- visie bijenhouderij en insectbestuiving
- informatie over gebruik van Varroa-bestrijdingsmiddelen door imkers

# Acute studies Bayer Cropscience

test substance	LD50 oral	<i>factor increase in toxicity</i>	LD50 contact	<i>factor increase in toxicity</i>	Dose range other substance
THIA	17*		41*		
THIA + tebuconazole	2.5	6.8	3.7	11	2.3-36 µg/bee
THIA + prothioconazole	16.3	1.0	15.6	2.6	1.6-25.4 µg/bee
THIA + tebuconazole + prothioconazole	1.6	11	5.3	7.7	0.4-7.1 µg/bee

# Iwasa et al. 2004

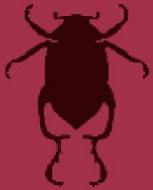
<b>test substance</b>	<b>LD50 oral (µg/bee)</b>	<b>factor increase in toxicity</b>	<b>Dose range other substance</b>
<b>THIA</b>	<b>14.6</b>		
<b>THIA + PBO</b>	<b>0.095</b>	<b>154</b>	<b>10 µg/bee</b>
<b>THIA + triflumizole</b>	<b>0.013</b>	<b>1141</b>	<b>10 µg/bee</b>
<b>THIA + propiconazole</b>	<b>0.026</b>	<b>559</b>	<b>10 µg/bee</b>

Acetamiprid: zelfde beeld – verhoging tox.  
tot 244x

# Semi field studies Bayer Cropscience

Test dose & application	<i>Results</i>
Tankmix of 96 g thiacloprid/ha and 175 g prothioconazole/ha.	No increased mortality,
Tankmix of 96 g thiacloprid/ha, 125 g prothioconazole/ha and 125 g tebuconazole/ha.	No effects on: 1. flight intensit 2. pollinating activity
Tankmix of 72 g thiacloprid/ha and 375 g tebuconazole/ha,.	3. number of bees in hive brood development
Tankmix of 72 g thiacloprid/ha, 175 g prothioconazole/ha and 5 g lambda-cyhaltrin/ha.	4. food storage area behaviour
Tankmix of 72 g thiacloprid/ha, 175 g prothioconazole/ha and 7.5 g alpha-cypermethrin/ha.	

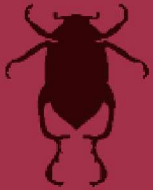
# Extrapolatie



Mate van extrapolatie:

- tussen de triazolen
- tussen laboratorium en veld
- tussen thiacloprid en acetamiprid
- tussen gewassen

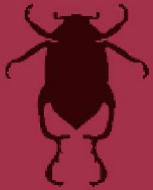
# Synergisme en toetsingskader



Synergisme moet worden meegenomen in de risicobeoordeling indien bekend is dat het optreedt.

Er is echter geen technical guidance hoe het moet worden meegenomen.

# College notitie



- potentieel probleem vs concreet risico
- EU vs NL specifiek
- risico beperkende maatregelen

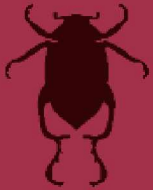
# Overige beoordelingstrajecten



1. Herbeoordeling risico voor bijen door EFSA



2. Stofbeoordeling thiacloprid en acetamiprid afgerond in 2017



3. MRL herbeoordeling thiacloprid

4. EFSA bijen guidance



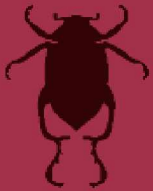
# Terugkoppeling aandachtspunten



Neem het voorzorgsprincipe als specifiek onderdeel mee in de herbeoordeling van thiacloprid en acetamiprid.



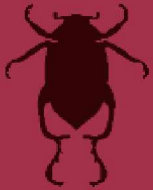
In fase I waar WUR en RIVM als kennispartners optreden zouden meer NGOs/deskundigen moeten worden meegenomen.



Benoem duidelijk het kader van beoordeling: wordt alleen de honingbij of worden alle wilde bijen meegenomen in de herbeoordeling.



# Terugkoppeling aandachtspunten



Eindconclusie voor toegelaten middelen door het Ctgb is te stellig: dat een middel veilig is indien de voorschriften worden gevolgd. Hierbij is het onderscheid tussen toegelaten (veilig) en niet toegelaten (niet veilig) te zwart/wit.

De focus op bestrijdingsmiddelen in de bijenproblematiek buitenproportioneel is en de overige factoren (o.a. varroamijt en bloemendiversiteit) meer aandacht verdienen.